



MUSEU TÈXTIL
TERRASSA

El **MUSEUTÈXTIL** vetlla per la preservació del patrimoni tèxtil i treballa amb la voluntat d'oferir coneixement especialitzat i divulgatiu dels tèxtils històrics i contemporanis.

És un espai per a la investigació i la conservació. Compta amb una plataforma de serveis especialitzats en restauració, conservació i documentació de l'objecte tèxtil, així com de formació destinada a professionals i estudiants.

SERVEIS ESPECIALITZATS

en l'àmbit de la preservació del patrimoni i de l'objecte tèxtil.

RESTAURACIÓ de peces tèxtils de tipologia diversa. Servei obert a altres museus, entitats i particulars: tractaments preventius, desinsectació, processos de restauració.



El CENTRE DE DOCUMENTACIÓ

acosta el patrimoni a un públic molt divers. És un espai per a la investigació, la conservació i la inspiració a més d'una plataforma pedagògica i divulgativa per a tot tipus de públic.

EXPOSICIONS

temporals com a eix de la seva activitat de difusió, permetent treure a la llum diferents parts del vastíssim patrimoni que conserva, alhora que anar-lo estudiant, restaurant i publicant.

L'ESPAI ZERO

és una sala per a mostrar l'obra d'artistes tèxtils contemporanis.

L'AULA DIDÀCTICA

és un espai de divulgació que connecta el patrimoni amb públics diversos a partir de la idea de producte tèxtil com a creació i com a objecte d'ús. Ofereix tallers i recursos per a públic escolar, activitats pensades per a infants i una extensa programació de tallers i propostes per a adults.

CONSERVACIÓ:

Assessorament global i sobre problemàtiques concretes que afecten la conservació dels objectes tèxtils tant pel que fa a l'emmagatzematge, l'exhibició i el transport, com també sobre aspectes derivats de la gestió de peces i col·leccions. Anàlisis de peces, conjunts o col·leccions d'objectes patrimonials i es valora el seu estat de conservació.

BODYTECA:

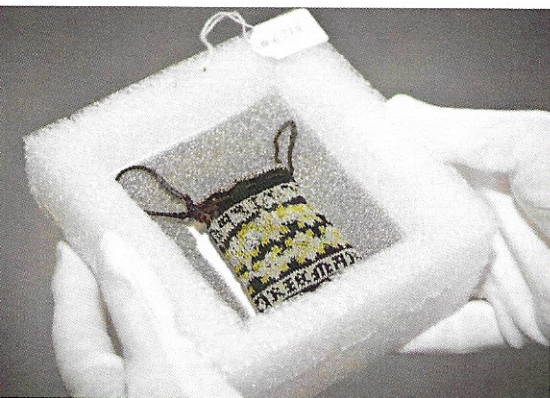
Producció de suports per a la seva exhibició, fins a la realització de plans integrals de conservació preventiva.

DOCUMENTACIÓ:

Serveis orientats a la documentació: estudis, anàlisis tècniques, inventaris; així com la possibilitat de consultar directament els fons patrimonials.

FORMACIÓ:

Cursos monogràfics i jornades tècniques destinades a estudiants, professionals del patrimoni i del sector tèxtil, amb els millors experts, amb l'objectiu que la seva experiència i coneixements constitueixin la base per a la formació de professionals.



IMATEX posa a l'abast del públic una base de dades amb més de 30.000 fitxes tèxtils de totes les èpoques i cultures: teixits, dissenys originals, mostraris, indumentària, complements i parament litúrgic i de la llar.

Cada fitxa consta d'una o més imatges amb informació sobre matèria, tècnica,

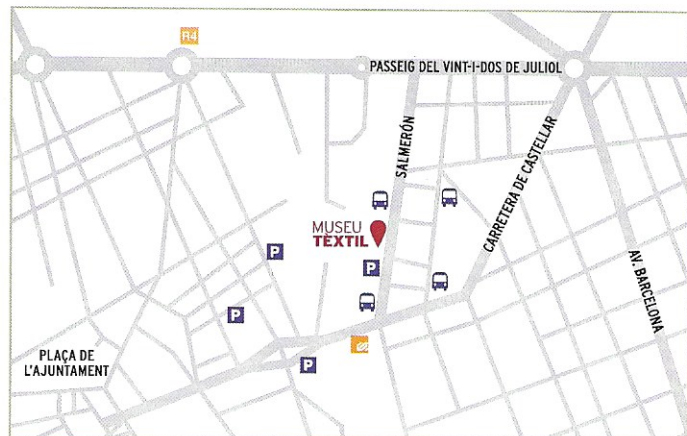
cronologia i decoració, entre d'altres. L'objectiu d'aquesta base de dades és oferir idees i suport als professionals del disseny i de la producció tèxtil i de moda, així com facilitar la consulta a investigadors i persones interessades en el patrimoni tèxtil.

La **BIBLIOTECA** està especialitzada en tèxtil i moda. El seu fons documental contempla els diferents apartats dins d'aquest àmbit temàtic: processos de la indústria tèxtil, història del teixit, disseny tèxtil, fibres, art tèxtil, història de la indumentària, tall i confecció, disseny de moda, accessoris, conservació i restauració, entre d'altres.

MUSEU TÈXTIL

TERRASSA

C. SALMERÓN, 25
08222 TERRASSA
(BARCELONA)



COM ARRIBAR:

RENFE: LÍNIA R4
(ESTACIÓ TERRASSA)

FGC: LÍNIA S1
(ESTACIÓ VALLPARADÍS-UNIVERSITAT)

AUTOBUSOS URBANS:
1, 3, 6, 7, 10

PÀRQUINGS MÉS PROPRERS:
EDIFICI ESTACIÓ
SABA DR. ROBERT
SANT ANTONI
EL PASSEIG

**OBERT AL PÚBLIC
GRATUÏTAMENT:**

TOTS ELS DIMARTS I ELS DIJOURS
DE 10 A 14H I DE 16 A 19H.

ELS DIVENDRES I DIUMENGES
DE 10 A 14H.

(EXCEPTE AGOST I FESTIUS)

PER A MÉS INFORMACIÓ:

T. 937 315 202

info@cdmt.cat

www.cdmt.cat

SEGUEIX-NOS:



#cdmtèxtil

ÉS UN CONSORCI DE:

